

Przykład opracowania:

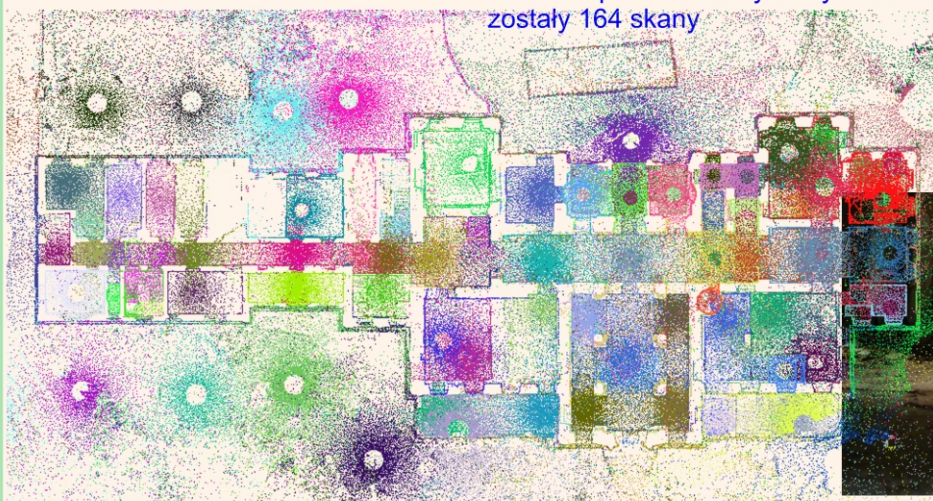
# Odbudowa pałacu z XVII wieku, Polska



Pałac zniszczony w pożarze, jest w trakcie odbudowy.



W trakcie prac terenowych wykonane zostały 164 skany



Skany zostały złożone z dokładnością  $<1\text{cm}$ , obliczenia wykonano programem ASCAN



Za pomocą programu ASCAN opracowano 8 rzutów, 32 widoki oraz 29 przekrojów.

