

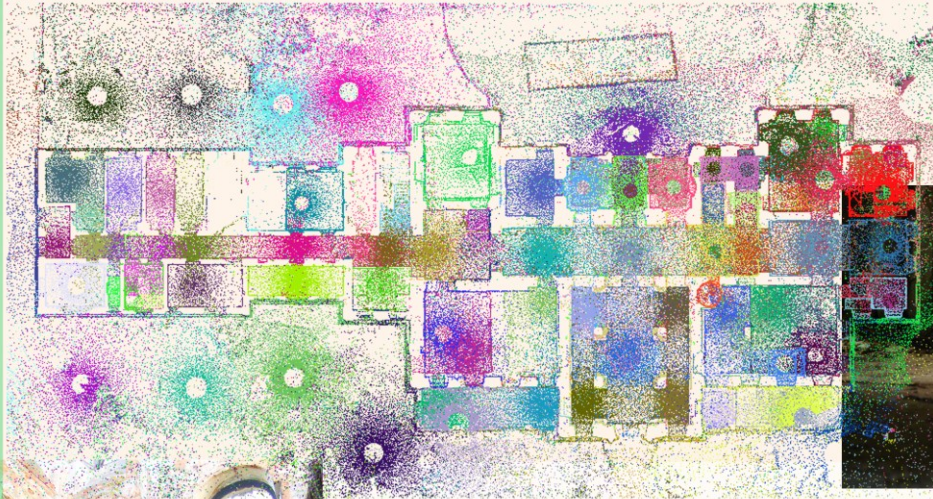
Referenzobjekt: Wiederaufbau von Schloss in Polen. Das Schloss wurde im 17. Jahrhundert erbaut.



Das Schloss wurde durch Brand völlig zerstört.
Das Objekt befindet sich zur Zeit im Wiederaufbau.



164 Mess- Positionen (Scannen) vor Ort bis zur Gesamtausmessung.



Genauigkeit <1cm,
Berechnungen mit ASCAN



Das auswerten und Berechnungen
von Punktwolken mit Hilfe ASCAN Software.
Genauigkeitsanforderung < 10 mm.

